




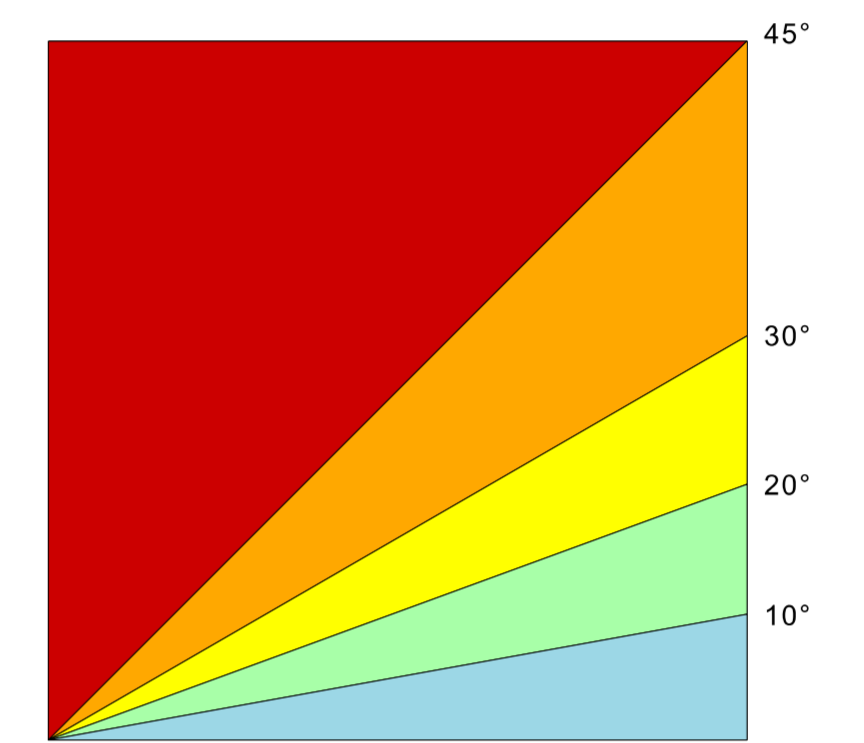


LEGENDA

-  Acclività da 0° a 10°
-  Acclività da 10° a 20°
-  Acclività da 20° a 30°
-  Acclività da 30° a 45°
-  Acclività maggiore di 45°



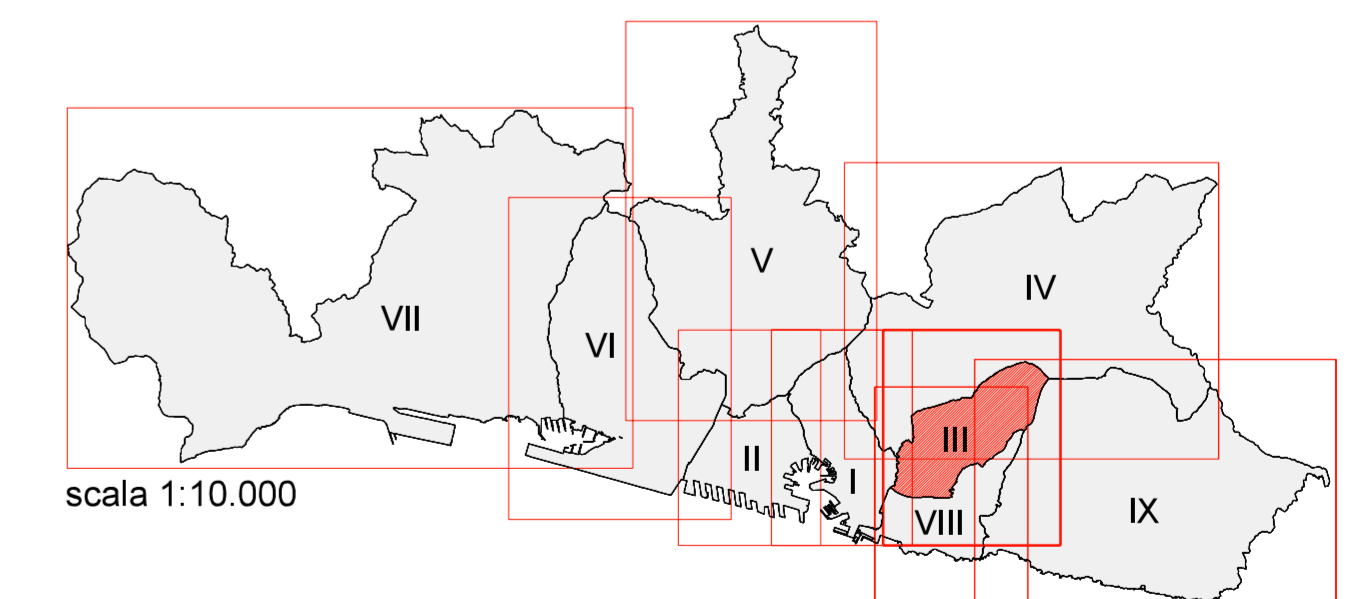
 Limiti amministrativi: Comune e Municipi



COMUNE DI GENOVA

PIANO URBANISTICO COMUNALE 

Progetto Preliminare



CARTA DELL'ACCLIVITA'
MUNICIPIO III BASSA VAL BISAGNO



DIREZIONE SVILUPPO URBANISTICO DEL TERRITORIO

- Elaborazione:
- Settore Urban Lab e Attuazione Progetti di Area Portuale
 - Settore Pianificazione Urbanistica
 - Ufficio Geologico
 - Settore Approvazione Progetti e Controllo Attività Edilizia
 - Ufficio GIS e Sviluppo Interno e Georeferenzialità

Rilievo base: Elaborazione del Settore Urban Lab della Carta Tecnica in scala 1:5.000 prodotta dalla Regione Liguria (Aut.n. 5 del 18.01.2010)

DESCRIZIONE FONDATIVA